



**PRÉFET
DE LA VIENNE**

*Liberté
Égalité
Fraternité*

**DIRECTION DÉPARTEMENTALE
DES TERRITOIRES DE LA VIENNE**

**COMMISSION DÉPARTEMENTALE DE LA PRÉSERVATION DES ESPACES
NATURELS, AGRICOLES ET FORESTIERS DU 4 avril 2023**

Auto-Saisine

Avis : Simple

DEMANDE

N° de dossier : PC 086 082 22 A 0025

Date de dépôt au Secrétariat de la CDPENAF : 21-févr.-23

Dossier suivi par : DDT86 - Magali LAMA GHISLING

Nom du pétitionnaire : SERGIES SAS représenté par LECOMTE Hervé

Commune : VALENCE-EN-POITOU

Document d'urbanisme en vigueur : PLUi

Objet de la demande : implantation d'une centrale au sol et des équipements liés (transformateur et poste de livraison)

PROJET

Caractéristiques du demandeur :

Qualité du demandeur :

Le demandeur est-il propriétaire de la (les) parcelle(s) concernée(s) par le projet de construction/installation :

OUI NON
Si non, précisez :

Caractéristique du projet :

N°parcelle cadastrale : H 1143 – 1141 – 1139 – 1137 – 1151 – 1146 – 1148 – 1144

Construction / installation photovoltaïque : OUI NON

Surface étudiée : 3,2 ha - **Surface exploitée** : 2,9 ha

Utilisation actuelle du sol :

Justification du projet :

délaissé de la LGV pour production électrique estimée à environ 3844 Mwh/an

LOCALISATION DU PROJET

SESGIES – Valence-en-Poitou (86)
 Etude d'impact sur l'environnement d'une centrale solaire photovoltaïque au sol

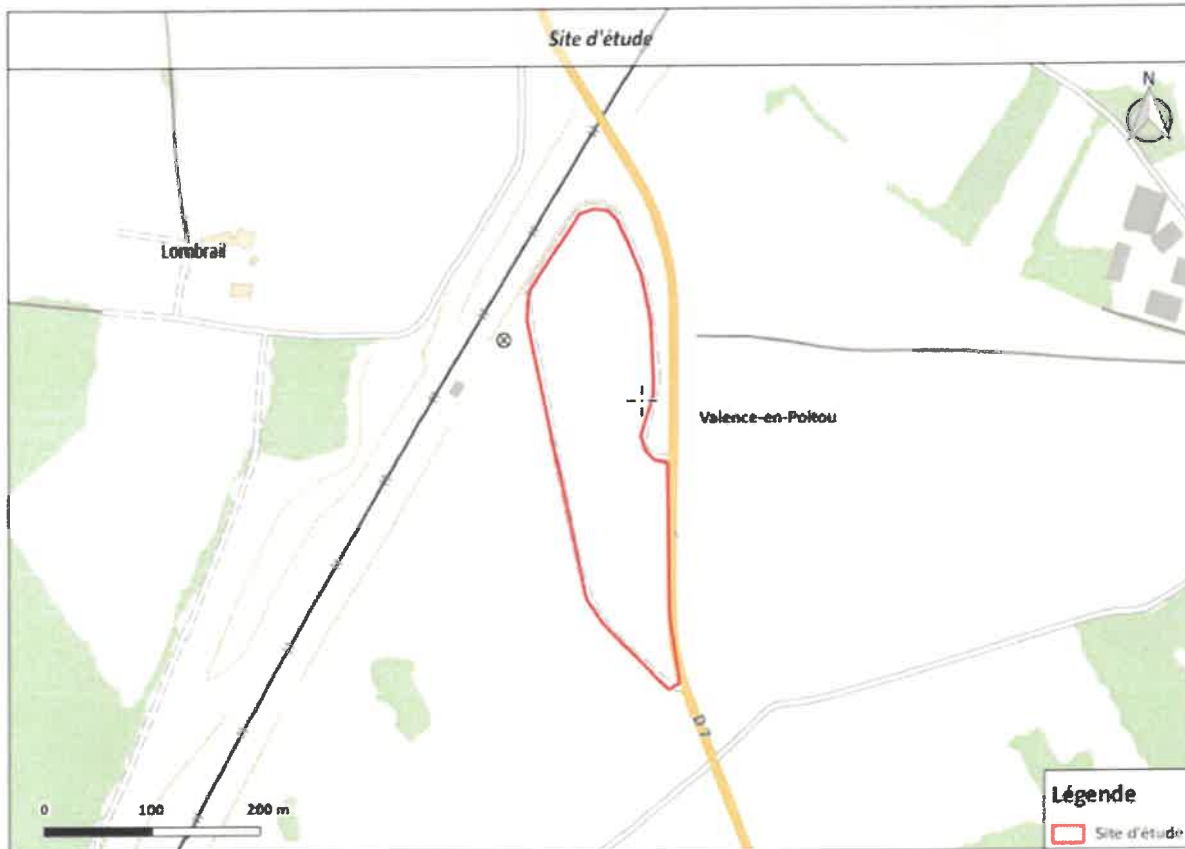


Figure 1 : Site d'étude
 (Source : IGN)

Tableau 1 : Caractéristiques générales du projet de centrale photovoltaïque au sol de Valence-en-Poitou

(Source : SERGIES)

Projet de centrale photovoltaïque au sol de Valence-en-Poitou	
Surface cadastrale	32 612 m ²
Surface clôturée	29 682 m ²
Puissance des modules photovoltaïques	450 Wc
Dimension d'un module	1,052 m x 2,115 m
Inclinaison des tables photovoltaïques	15°
Distance inter-rangée	3,50 m
Distance entre chaque table	0,20 m
Nombre de modules installés	7 209 modules
Nombre de tables photovoltaïques	3V18 : 122 tables 3V9 : 23 tables
Surface des modules photovoltaïques	15 643m ²
Puissance installée	3 244 kWc
Productible PVGIS	1 185 kWh/kWc/an
Production annuelle	3 844 MWh/an
Consommation électrique (hors ECS)	1 922 habitants
Economie de CO ₂ annuelle	1 153 Tonnes de CO ₂

Le projet photovoltaïque de Valence-en-Poitou sera composé d'environ 7 209 modules photovoltaïques, d'une puissance unitaire d'environ 450 Wc. Les dimensions type d'un tel module seront d'environ 2,115 m de long et 1,052 m de large. La surface totale des modules photovoltaïques sera d'environ 15 643 m².

Le projet de Valence-en-Poitou sera composé d'environ 122 tables portant chacune 54 modules photovoltaïques (3V18) et de 23 tables portant chacune 27 modules photovoltaïques (3V9). Au plus haut, la hauteur de chaque table sera d'environ 2,44 m et la hauteur du bord inférieur de la table avec le sol sera d'environ 0,80 m.

SERGIES – Valence-en-Poitou (86)

Résumé non technique de l'étude d'impact sur l'environnement d'une centrale solaire photovoltaïque au sol

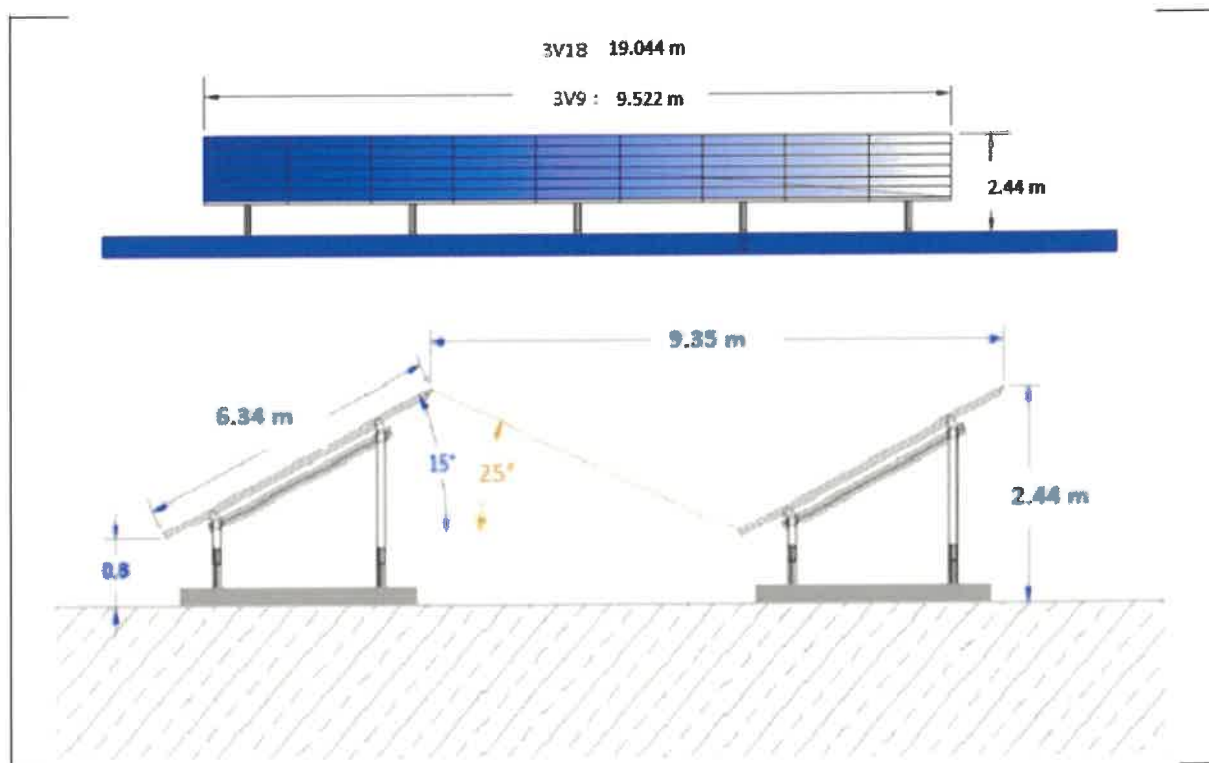


Figure 8: Coupes de principe des structures envisagées

(Source : SERGIES)



<https://www.google.com/maps/place/Lombrail,+86700+Valence-en-Poitou/@46.3547085,0.1624938,473m/data=!3m1!1e3!4m6!3m5!1s0x47fde553143be907:0x9f2b04874114d775!8m2!3d46.356115!4d0.158183!16s%2F%2F1tgcf83>

PROPOSITION DE L'ADMINISTRATION
au regard de la préservation des espaces agricoles, naturels et forestiers

Favorable (délaissé LGV)

AVIS DE LA CDPENAF DU 4 avril 2023

Avis favorable : 11 Abstention : Défavorable : 1 Non votant : 1

L'avis **favorable** est majoritairement exprimé par la Commission.

Le Directeur
Départemental Adjoint
Christophe LEYSSENNE

